



13. Tento dub letní (Quercus robur) byl J. G. Hierschem přivezen z Teutoburského lesa a vysazen při západním okraji mohyly M7 tak, aby určoval přesný bod, kde za jarní a podzimní rovnodennosti zapadá slunce za obzor (viz Historie).



16. Při opuštění žirovického pohřebiště jihovýchodním vstupem, se otevře pohled na ornou půdu, která odděluje řešené území od Mlýnského rybníku (viz stáv stav 1 : 1800).



14. Většina hornin, které se na žirovickém pohřebišti nachází, jsou místním materiálem. Jedná se o značně zvětřelou, již ohlazenou Smrčinskou žulu.



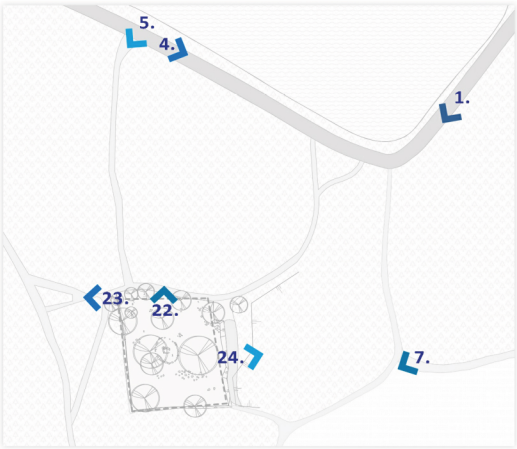
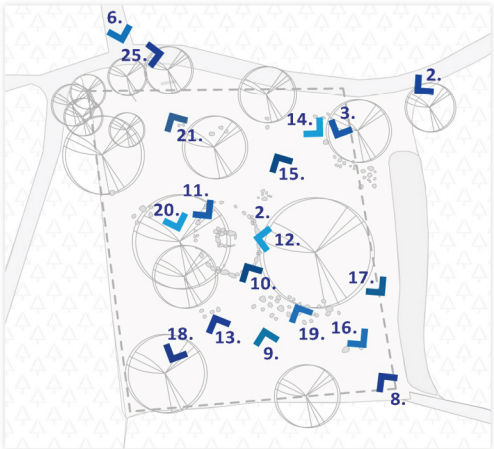
17. Více na východ tvoří přirozenou hranici mezi pohřebištem a okolním lesním porostem maliníkové houští, které je nutno udržovat řezem, aby nezarůstalo do plochy pohřebiště.



15. Na severu řešeného území, převážně na kamenitém podloží, se daří vřesu (Calluna vulgaris) viz výkres Stávající stav. Je to rostlina typická pro propustné písčité kyselé půdy.



18. V jihozápadním rohu pohřebiště se vyjímá solitérní dub (Quercus robur), který je při bázi kmene deformován, na jeho vitalitě mu to však neubírá.



Autor	Projektant	Vypracoval	Kreslil		
Ateliér PROPARK	Ing. J. Šindelář	Ing. Petra Rubášová	Ing. Petra Rubášová		
				Stupeň	Studie
Investor:	Karlovarský kraj, IČ: 00074276	Místo - k.ú. Horní Lomany:	p.p.č. 810	Datum	aktualizace - 09/2022
Objednatel	Muzeum Cheb, příspěvková organizace Karlovarského kraje náměstí Krále Jiřího z Poděbrad 493/4 350 02 Cheb IČ: 00074276			Měřítko	XXX
Akce	Studie revitalizace mohylového pohřebiště z doby bronzové u Žírovic			Počet listů	2 X A4
Objekt	Revitalizace pohřebiště			Číslo paré	Číslo přílohy
FOTODOKUMENTACE III					C.04